

古座川町林道施設長寿命化計画
(個別施設計画)

計画期間

自 令和 2年4月 1日

至 令和12年3月31日

令和2年3月

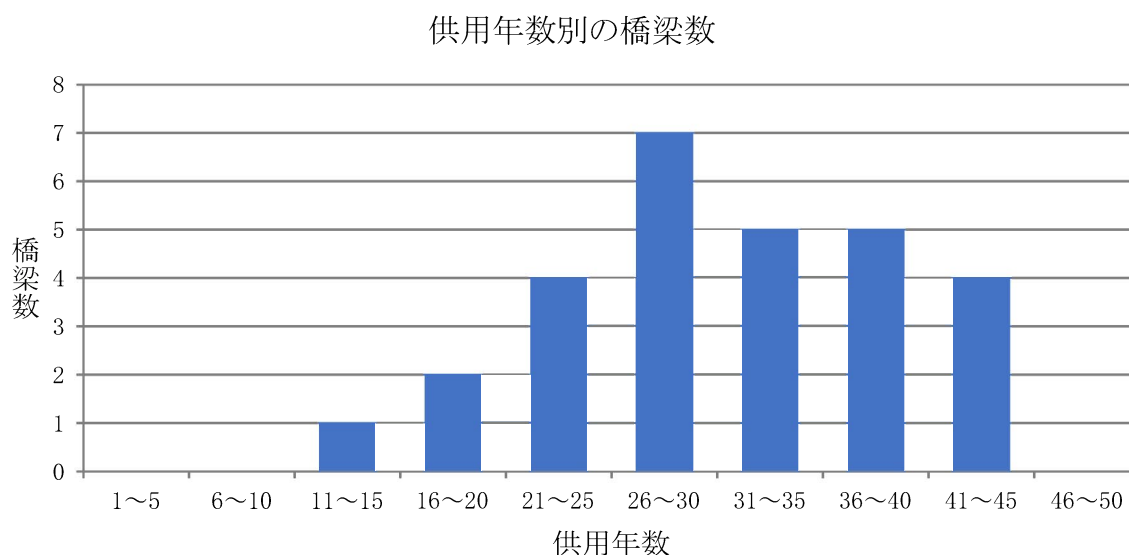
古 座 川 町

1. 基本的事項

本町における林道施設は、令和元年度末で橋梁28橋、隧道1隧道である。橋梁については昭和50年から平成19年までに建設されており、供用年数別の林道施設数は下図のとおりである。隧道については供用年数21年である。

財務省令「減価償却資産の耐用年数等に関する省令(昭和43年3月31日大蔵省令第15号)」によると橋梁の耐用年数は60年であり、現在60年を経過している林道施設はないが令和17年以降耐用年数を経過する林道施設が出現することとなる。現段階から林道施設の現状を個別に把握するとともに、現状を踏まえた施設毎の維持管理・更新等を実施する持続可能なメンテナンスサイクルを構築することによって、林道施設維持管理費用の縮減及び平準化を図ることが重要である。

これらの状況を踏まえ維持管理に当たっては「予防保全型維持管理」の考え方を導入し、計画的な点検・補修・架替等をするなど必要な対策を適切に実施する。



3. 計画期間

本計画における施設毎の計画期間は別紙(一覧表)のとおりである。

4. 施設の優先度

本計画における施設毎と優先度は別紙(一覧表)のとおりである。

5. 施設の現状等

本計画に当たって実施した点検・診断により把握された(または本計画の策定時点で把握されている)施設毎の詳細な状態については別紙(個票)のとおりである。

6. 対策内容と実施時期

上記「施設の優先度」及び「施設等の状態等」を踏まえ、施設に講ずる対策の内容及び実施の時期について別紙のとおり計画する。

7. 対策費用

個別施設ごとの対策費用の概算については、別紙のとおりである。なお、この金額は計画策定時期における概算であり、具体の工事発注時における詳細な設計や社会情勢の変化等により、金額に変動が生じる場合がある。

個別施設計画一覧表(橋梁)

| 個別施設 整理番号 | 林道台 帳索引番号 | 路線名 | 林道種 類 及び区分 | 橋梁名 | 所在地 | 起点 からの 距離 | 建設 年度 | 供用 年数 | 種別 | 型式 | 道路 橋示 方書 | 橋格 (設計荷 重) | 橋下 条件 | 橋長 (m) | 幅員 (m) | 上部工型式 | 橋台 工型式 | 橋脚 工型式 | 海岸 からの 距離 (km) | 施設 の 現 況 | | | 計 画 内 容 | | | | 優先度 | 措 置 記 録 | | | | | 備 考 | | |
|--------------|--------------|--------|------------------|----------|-----|-----------------|----------|----------|------|----|----------------|------------------|----------|-----------|-----------|---------------|-----------|-----------|-------------------------|-----------------|----------|--------------|---------|-----|--------|----------------|-----|----------------------|-----------|-----|--------|------------------|-----|-----------|---------|
| | | | | | | | | | | | | | | | | | | | | 点検実 施 年月日 | 判定 区分 | 所見等 | 計画期間 | 内 容 | | 実施 予定 時期 | | 対策費用 (概算:百 万円) | 実施 年月日 | 内 容 | | 再判定 実施 年月日 | | 再判定 区分 | 再 判定 |
| | | | | | | | | | | | | | | | | | | | | | | | | 分類 | 概要(数量) | | | | | 分類 | 概要(数量) | | | | |
| | | 立合川線 | 自動車道2級 | 立合川橋 | 立合川 | 0.8 | 1991 | 29 | HBBC | 桁橋 | | | 河川 | 11.8 | 5.0 | 鋼H桁橋 | 重力式 | | | H29.12.4 | II | 主桁、横桁、支承全体に錆 | R2~R11 | 点検 | R4 | 0.2 | 高 | | | | | | | | |
| | | 立合川線 | 自動車道2級 | 立合川2号橋 | 立合川 | 1.5 | 1992 | 28 | HBBC | 桁橋 | | | 河川 | 11.6 | 4.0 | 鋼H桁橋 | 重力式 | | | H29.12.4 | II | 主桁、横桁、支承全体に錆 | R2~R11 | 点検 | R4 | 0.2 | 高 | | | | | | | | |
| | | 立合川線 | 自動車道2級 | 立合川3号橋 | 立合川 | 2.4 | 1992 | 28 | HBBC | 桁橋 | | | 河川 | 13.5 | 4.0 | 鋼H桁橋 | 重力式 | | | H29.12.4 | II | 主桁、横桁、支承全体に錆 | R2~R11 | 点検 | R4 | 0.2 | 高 | | | | | | | | |
| | | 立合川線 | 自動車道2級 | 立合川4号橋 | 立合川 | 3.1 | 1993 | 27 | HBBC | 桁橋 | | | 河川 | 8.5 | 4.0 | 床板橋 | 重力式 | | | H29.12.4 | I | | R2~R11 | 点検 | R4 | 0.2 | 高 | | | | | | | | |
| | | 松根小森川線 | 自動車道2級 | 成見川1号橋 | 小森川 | 3.5 | 1996 | 24 | RC | 桁橋 | | | 河川 | 27.5 | 4.4 | 鋼H桁橋 | 逆T式 | | | H30.1.26 | II | 主桁、横桁、支承全体に錆 | R2~R11 | 点検 | R4 | 0.2 | 低 | | | | | | | | |
| | | 松根小森川線 | 自動車道2級 | 足郷谷橋 | 小森川 | 3.2 | 1992 | 28 | RC | 桁橋 | | | 河川 | 20.6 | 4.0 | 鋼H桁橋 | 逆T式 | | | H30.1.26 | II | 主桁、横桁、支承全体に錆 | R2~R11 | 点検 | R4 | 0.2 | 低 | | | | | | | | |
| | | 山手大桑線 | 自動車道2級 | 山手大桑1号橋 | 山手 | 0.1 | 1990 | 30 | RC | 床板 | | | 河川 | 7.5 | 5.0 | 単純RC中実床版橋 | 重力式 | | | H29.12.5 | I | | R2~R11 | 点検 | R4 | 0.2 | 高 | | | | | | | | |
| | | 潤野上の谷線 | 自動車道2級 | 潤野上の谷1号橋 | 潤野 | 0.1 | 1999 | 21 | PC | 床板 | 道示1996 | TL-14 | 河川 | 24.0 | 3.0 | 単純PCプレテン中空床版橋 | 重力式 | | | H29.12.5 | I | | R2~R11 | 点検 | R4 | 0.2 | 低 | | | | | | | | |
| | | 潤野上の谷線 | 自動車道2級 | 潤野上の谷2号橋 | 潤野 | 0.5 | 1999 | 21 | PC | 床板 | 道示1996 | TL-14 | 河川 | 12.5 | 4.0 | 単純PCプレテン床版橋 | 重力式 | | | H29.12.5 | II | 土砂堆積、排水樹詰まり | R2~R11 | 点検 | R4 | 0.2 | 低 | | | | | | | | |
| | | 東成川線 | 自動車道2級 | 東成川1号橋 | 成川 | 3.7 | 1983 | 37 | RC | 床板 | | | 河川 | 8.0 | 3.0 | 単純RC中実床版橋 | 重力式 | | | H30.1.23 | II | 土砂堆積、排水樹詰まり | R2~R11 | 点検 | R4 | 0.2 | 低 | | | | | | | | |
| | | 西川線 | 自動車道2級 | 栢谷橋 | 西川 | 5.8 | 1983 | 37 | HBBC | 桁橋 | | | 河川 | 17.0 | 4.0 | 鋼H桁橋 | 重力式 | | | H30.1.25 | I | | R2~R11 | 点検 | R4 | 0.2 | 低 | | | | | | | | |
| | | 猪目谷線 | 自動車道3級 | 猪目谷1号橋 | 添野川 | 1.1 | 1994 | 26 | HBBC | 床板 | | | | 14.0 | 3.6 | 単純RC中実床版橋 | 重力式 | | | H29.12.6 | I | | R2~R11 | 点検 | R4 | 0.2 | 低 | | | | | | | | |
| | | 久留美谷線 | 自動車道2級 | 久留美谷1号橋 | 佐田 | 5.2 | 1988 | 32 | RC | 床板 | | | 河川 | 8.5 | 4.0 | 単純RC中実床版橋 | 重力式 | | | H29.12.6 | I | | R2~R11 | 点検 | R4 | 0.2 | 低 | | | | | | | | |
| | | 宇筒井線 | 自動車道3級 | 宇代呂谷橋 | 宇筒井 | 0.1 | 1975 | 45 | RC | 床板 | | | 河川 | 13.0 | 3.6 | RC中実床版橋 | 逆T式 | | | H30.1.26 | I | | R2~R11 | 点検 | R4 | 0.2 | 低 | | | | | | | | |
| | | 赤五月線 | 自動車道2級 | 赤五月橋 | 添野川 | 0.0 | 1975 | 45 | RC | 床板 | | | 河川 | 13.0 | 3.6 | 単純RC中空床版橋 | 重力式 | | | H29.12.6 | I | | R2~R11 | 点検 | R4 | 0.2 | 低 | | | | | | | | |
| | | 赤五月線 | 自動車道2級 | 赤五月2号橋 | 添野川 | 1.1 | 1977 | 43 | RC | 床板 | | | 河川 | 8.6 | 4.0 | 単純RC中実床版橋 | 重力式 | | | H29.12.6 | I | | R2~R11 | 点検 | R4 | 0.2 | 低 | | | | | | | | |
| | | 杉谷線 | 自動車道2級 | 杉谷1号橋 | 松根 | 0.1 | 1977 | 43 | RC | 床板 | | | 河川 | 8.6 | 4.0 | 単純RC中実床版橋 | 重力式 | | | H29.12.5 | I | | R2~R11 | 点検 | R4 | 0.2 | 低 | | | | | | | | |
| | | 月野瀬線 | 自動車道2級 | 月野瀬1号橋 | 月野瀬 | 0.0 | 1981 | 39 | RC | 床板 | | | 河川 | 6.5 | 3.0 | 単純RC中実床版橋 | 重力式 | | | H29.12.4 | I | | R2~R11 | 点検 | R4 | 0.2 | 低 | | | | | | | | |
| | | 月野瀬線 | 自動車道2級 | 月野瀬2号橋 | 月野瀬 | 0.4 | 1981 | 39 | RC | 床板 | | | 河川 | 7.5 | 3.0 | 単純RC中実床版橋 | 重力式 | | | H29.12.4 | I | | R2~R11 | 点検 | R4 | 0.2 | 低 | | | | | | | | |
| | | 猿川線 | 自動車道2級 | 猿川橋 | 中崎 | 1.3 | 1984 | 36 | HBBC | 桁橋 | | | 河川 | 15.5 | 4.0 | 鋼H桁橋 | 重力式 | | | H29.12.4 | II | 主桁、横桁、支承全体に錆 | R2~R11 | 点検 | R4 | 0.2 | 低 | | | | | | | | |
| | | 猿川線 | 自動車道2級 | 猿川2号橋 | 中崎 | 1.7 | 1985 | 35 | RC | 床板 | | | 河川 | 10.6 | 5.2 | 単純RC中実床版橋 | 重力式 | | | H29.12.5 | I | | R2~R11 | 点検 | R4 | 0.2 | 低 | | | | | | | | |
| | | 猿川線 | 自動車道2級 | 猿川3号橋 | 中崎 | 2.0 | 1985 | 35 | RC | 床板 | | | 河川 | 8.6 | 5.0 | 単純RC中実床版橋 | 重力式 | | | H29.12.5 | I | | R2~R11 | 点検 | R4 | 0.2 | 低 | | | | | | | | |
| | | 猿川線 | 自動車道2級 | 猿川4号橋 | 中崎 | 2.4 | 1987 | 33 | RC | 床板 | | | 河川 | 8.5 | 4.0 | 単純RC中実床版橋 | 重力式 | | | H29.12.5 | I | | R2~R11 | 点検 | R4 | 0.2 | 低 | | | | | | | | |
| | | 崩の川線 | 自動車道2級 | 崩の川橋 | 松根 | 0.1 | 1987 | 33 | PC | 床板 | | | 河川 | 23.0 | 4.0 | 鋼H桁橋 | 逆T式 | | | H30.1.25 | I | | R2~R11 | 点検 | R4 | 0.2 | 低 | | | | | | | | |
| | | 将軍川線 | 自動車道2級 | 猪目橋 | 添野川 | 1.5 | 1999 | 21 | PC | 桁橋 | 道示1996 | B活荷重 | 河川 | 50.0 | 8.0 | 単純PCポステンT桁橋 | 逆T式 | | | H30.1.23 | II | 土砂堆積、排水樹詰まり | R2~R11 | 点検 | R4 | 0.2 | 低 | | | | | | | | |
| | | 将軍川線 | 自動車道2級 | 玉の内橋 | 添野川 | 1.7 | 2004 | 16 | | | 道示1996 | B活荷重 | 河川 | 55.0 | 8.0 | 鋼方状ラーメン橋 | 逆T式 | | | H30.1.24 | I | | R2~R11 | 点検 | R4 | 0.2 | 低 | | | | | | | | |
| | | 将軍川線 | 自動車道2級 | 池の碓橋 | 添野川 | 2.1 | 2002 | 18 | | | 道示1996 | B活荷重 | 河川 | 106.0 | 8.0 | 単純鋼箱桁橋 | 逆T式 | | | H30.1.24 | I | | R2~R11 | 点検 | R4 | 0.2 | 低 | | | | | | | | |
| | | 将軍川線 | 自動車道2級 | 栢又橋 | 添野川 | 2.5 | 2007 | 13 | | | 道示1996 | B活荷重 | 河川 | 130.0 | 8.0 | 鋼逆ローゼアーチ橋 | 逆T式 | | | H30.2.21 | I | | R2~R11 | 点検 | R4 | 0.2 | 低 | | | | | | | | |

